



---

# PORSCHE LEASING

Kriteriji procjene kod povrata osobnih vozila



---

# SADRŽAJ

<b>Predgovor</b>	<b>3</b>
<b>Katalog šteta/pregled</b>	<b>4</b>
Karoserija	6
Lak	12
Stakla i ostakljenje	14
Gume i kotači	18
Unutrašnjost vozila	24
Nadograđeni dijelovi i proširenja	28
Stanje mehanike i elektrike	30
Dijelovi i oprema koji nedostaju	32



---

## PREDGOVOR

Ovim katalogom šteta želimo Vas pripremiti za postupak povrata vozila nakon isteka ugovora o leasingu. Katalog sadržava sve bitne informacije o kriterijima pri procjeni vozila koju provodi Porsche leasing i služi kao vodič u procesu povrata vozila.

### Postupak povrata vozila

Postupak povrata vozila osmišljen je na način koji je za korisnika jednostavan i transparentan.. Primjenom kriterija koji su navedeni u ovom katalogu izvršit će se procjena vašeg vozila prilikom povrata. Kriteriji iz kataloga šteta služe kao smjernica kako bi se izbjegla neugodna iznenađenja zbog neočekivanih troškova nakon povrata vozila.

### Katalog šteta

U postupku povrata vozila razlikuju se prihvatljive štete (znakovi istrošenosti bez obračuna troškova) i neprihvatljive (štete koje se obračunavaju).



**Prihvatljive štete:** Nastale su kao rezultat uobičajene uporabe vozila i ne utječu na ukupni vizualni dojam vozila.



**Neprihvatljive štete:** Prelaze granicu uobičajenog korištenja vozila i stoga se dokumentiraju u procjeni vještaka, a obračun šteta vam se zaračunava. Tipični štetni slučajevi prikazani su u ovom katalogu u tekstualnom i slikovnom obliku.

### Pregled vozila

Da bismo vam mogli jamčiti korektno i transparentno provođenje pregleda vozila, primjenjuju se sljedeći kriteriji:

- prikladno okruženje
- vozilo treba biti u potpunosti pripremljeno za pregled
- osobni predmeti moraju se ukloniti iz vozila

Kako katalog sadrži smjernice a ne skup pravila, treba napomenuti da je kod postojanja prihvatljivih šteta koje u konačnici utječu na smanjenje vrijednosti vozila potrebna slobodna procjena sudskog vještaka. Stoga se osobita važnost pridaje ukupnom vizualnom dojmu vraćenog vozila.

# KATALOG ŠTETA

## Pregled

	Oštećenja	Prihvatljivo stanje	Neprihvatljivo stanje
<b>Karoserija</b>	Udubine i ispupčenja	<ul style="list-style-type: none"> <li>• ≤ 1 cm promjera udubina i ispupčenja</li> <li>• nije potrebno ponovno lakiranje</li> </ul>	<ul style="list-style-type: none"> <li>• &gt; 1 cm promjera udubina i ispupčenja</li> <li>• potrebno ponovno lakiranje</li> </ul>
	Ogrebotine i strugotine	<ul style="list-style-type: none"> <li>• ≤ 1 cm promjera ogrebotina i strugotina</li> </ul>	<ul style="list-style-type: none"> <li>• &gt; 1 cm promjera ogrebotina i strugotina</li> </ul>
	Štete uzrokovane prometnim nezgodama	<ul style="list-style-type: none"> <li>• nema</li> </ul>	<ul style="list-style-type: none"> <li>• sve</li> </ul>
<b>Lak</b>	Ogrebotine i vizualni nedostaci	<ul style="list-style-type: none"> <li>• nedostatke je moguće ukloniti poliranjem</li> <li>• udarci kamenom ( ≤ 3 na 10 x 10 cm)</li> </ul>	<ul style="list-style-type: none"> <li>• potrebno ponovno lakiranje</li> <li>• onečišćenja laka (npr. hrđa)</li> <li>• nedostatke nije moguće ukloniti poliranjem</li> <li>• nezadovoljavajući rezultati prethodnog popravka</li> <li>• oštećenja laka zbog vanjskih utjecaja</li> <li>• oštećenja laka zbog naljepnica i prolaska kroz autopraonicu</li> <li>• veće ogrebotine</li> <li>• udarci kamenom (&gt; 3 na 10 x 10 cm)</li> </ul>
<b>Stakla i ostakljenje</b>	Vjetrobransko staklo i druga stakla	<ul style="list-style-type: none"> <li>• površinski i manji udarci kamenom</li> </ul>	<ul style="list-style-type: none"> <li>• napuknuća / rascjepi na vjetrobranskom staklu</li> <li>• nestručni popravak</li> </ul>
	Mali stakleni dijelovi	<ul style="list-style-type: none"> <li>• manji tragovi istrošenosti (npr. udarci kamenom, strugotine)</li> </ul>	<ul style="list-style-type: none"> <li>• veći tragovi istrošenosti:               <ul style="list-style-type: none"> <li>- lom</li> <li>- propusnost</li> </ul> </li> <li>- propadanje zbog vanjskih utjecaja</li> <li>- prodiranje vode</li> <li>- deformacije</li> <li>- ogrebotine</li> </ul>
<b>Kotači</b>	Gume	<ul style="list-style-type: none"> <li>• ravnomjerno istrošene</li> <li>• minimalna dopuštena dubina gaznog sloja kod ljetnih guma ≥ 1,6 mm; kod zimskih guma ≥ 4 mm</li> </ul>	<ul style="list-style-type: none"> <li>• neravnomjerno istrošene</li> <li>• rascjepi</li> <li>• ispupčenja</li> <li>• nazubljeni dijelovi</li> <li>• pogrešne dimenzije</li> <li>• minimalna dopuštena dubina gaznog sloja kod ljetnih guma &lt; 1,6 mm kod zimskih guma &lt; 4 mm</li> </ul>
	Naplatci	<ul style="list-style-type: none"> <li>• manja oštećenja (npr. ogrebotine ≤ 3 cm)</li> </ul>	<ul style="list-style-type: none"> <li>• oštećenja (npr. ogrebotine &gt; 3 cm)</li> <li>• puknuća</li> <li>• deformirana prirubnica</li> <li>• izražena puknuća</li> <li>• značajna istrošenost materijala</li> </ul>
	Poklopci kotača	<ul style="list-style-type: none"> <li>• površinski izgrebjeni, bez napuklina (≤ 5 cm)</li> </ul>	<ul style="list-style-type: none"> <li>• izgrebjeni (&gt; 5 cm)</li> <li>• deformirani</li> <li>• napuknuti</li> <li>• nisu original</li> <li>• ne postoje</li> </ul>

	Oštećenja	Prihvatljivo stanje	Neprihvatljivo stanje	
<b>Unutrašnjost vozila</b>	Sjedala	<ul style="list-style-type: none"> <li>• uobičajeni znakovi istrošenosti</li> </ul>	<ul style="list-style-type: none"> <li>• rezovi</li> <li>• oštećenja nastala od cigareta (rupice)</li> <li>• pukotine</li> <li>• rupe</li> <li>• napuknuća</li> </ul>	<ul style="list-style-type: none"> <li>• deformacije</li> <li>• mrlje koje se ne mogu očistiti</li> <li>• plijesan</li> <li>• dijelovi koji nedostaju</li> <li>• oštećenja zbog naljepnica i natpisa</li> <li>• promjene boje</li> </ul>
	Unutarnja obloga	<ul style="list-style-type: none"> <li>• uobičajeni znakovi istrošenosti (također podnih obloga)</li> <li>• površinske ogrebotine</li> <li>• mrlje koje se mogu odstraniti</li> </ul>	<ul style="list-style-type: none"> <li>• ogrebotine</li> <li>• puknuća</li> <li>• strugotine</li> <li>• pukotine i odvajanja (također od brtve vrata i poklopaca)</li> <li>• mrlje koje se ne mogu očistiti</li> </ul>	<ul style="list-style-type: none"> <li>• dijelovi koji nedostaju</li> <li>• oštećenja zbog naljepnica i natpisa</li> <li>• oštećenja na oblozi krova i u prtljažniku</li> <li>• plijesan</li> </ul>
<b>Nadograđeni dijelovi i proširenja</b>		<ul style="list-style-type: none"> <li>• manje ogrebotine, nisu u vidnom polju korisnika vozila</li> </ul>	<ul style="list-style-type: none"> <li>• promjene na vozilu koje više nije moguće dovesti u prvobitno stanje</li> <li>• ogrebotine</li> <li>• izbušene rupe</li> </ul>	<ul style="list-style-type: none"> <li>• neuobičajena istrošenost</li> <li>• oštećenja zbog naljepnica i natpisa</li> </ul>
<b>Stanje mehanike i elektrike</b>		<ul style="list-style-type: none"> <li>• u cijelosti uredno</li> </ul>	<ul style="list-style-type: none"> <li>• prekoračenje servisnih intervala i termina održavanja</li> <li>• ekstremna eksploatacija</li> </ul>	<ul style="list-style-type: none"> <li>• bilo koje štete i prekomjerno trošenje mehaničkog/ električnog sustava vozila</li> </ul>
<b>Ostalo</b>	Dijelovi i oprema koji nedostaju	<ul style="list-style-type: none"> <li>• ništa ne nedostaje</li> </ul>	<ul style="list-style-type: none"> <li>• Nedostaje:</li> <li>- ključevi</li> <li>- dizalica</li> <li>- set za popravak gume</li> </ul>	<ul style="list-style-type: none"> <li>- dokumentacija</li> <li>- rezervni kotač</li> <li>- policica</li> <li>- prtljažnika</li> </ul>
	Općenito		<ul style="list-style-type: none"> <li>• sva oštećenja koja utječu na tehničku ispravnost vozila</li> </ul>	

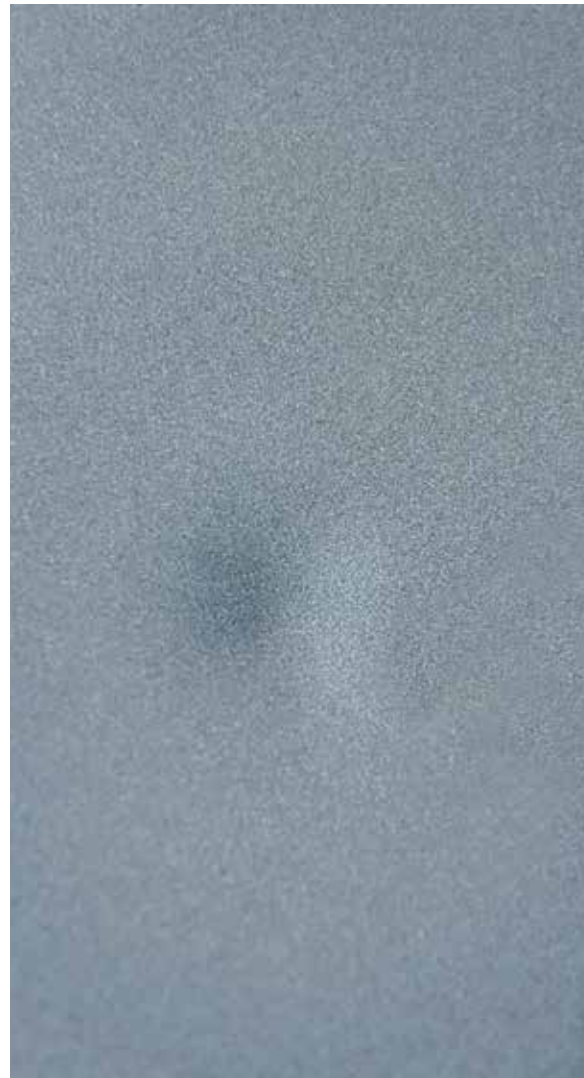
## KAROSERIJA

Udubine i ispupčenja



### PRIHVATLJIVO STANJE

- ne veće od 1 cm u promjeru
- ne više od 3 oštećenja po komponenti
- nije potrebno ponovno lakiranje



Mala udubina < 1 cm



Lagana udubina < 1 cm



Velika udubina > 1 cm u promjeru



Udubljenje s ogrebotinom



Udubljenje i ljuštenje laka

## KAROSERIJA

Udubine i ispupčenja



### NEPRIHVATLJIVO STANJE

- Veće od 1 cm u promjeru
- Više od 3 oštećenja po komponenti
- Potrebno ponovno lakiranje

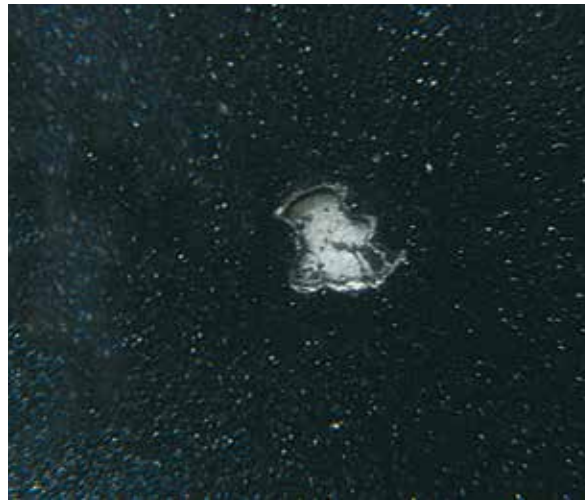
## KAROSERIJA

Ogrebotine i strugotine



### PRIHVATLJIVO STANJE

- Ne veće od 1 cm u promjeru
- Ne više od 3 oštećenja po komponenti



Ljuštenje < 1 cm



Manje ogrebotine koje se mogu ispolirati < 1 cm



Strugotina < 1 cm



Velika strugotina



Udubina sa strugotinom



Ogrebotina na ogledalu > 1 cm



Veći broj ogrebotina



Velika ogrebotina



Veće strugotine

## KAROSERIJA

Ogrebotine i strugotine



### NEPRIHVATLJIVO STANJE

- Veće od 1 cm u promjeru
- Više od 3 oštećenja po komponenti

## KAROSERIJA

Štete uzrokovane prometnim nezgodama



### PRIHVATLJIVO STANJE

- Nisu vidljiva oštećenja



Nisu vidljiva oštećenja



## KAROSERIJA

Štete uzrokovane prometnim nezgodama



### NEPRIHVATLJIVO STANJE

- Različite štete iz prometnih nezgoda

## LAK

Ogrebotine i vizualni nedostaci



### PRIHVATLJIVO STANJE

- Nedostatke je moguće ukloniti poliranjem
- Udarci kamenom - ne više od 3 udara na 100 cm<sup>2</sup> (10 x 10cm)



Netretirana ogrebotina



Polirana ogrebotina



Veći udari kamena s korozijom



Ostaci ljepila



Više udara kamenom na površini 10 x 10 cm

## LAK

Ogrebotine i vizualni nedostaci



### NEPRIHVATLJIVO STANJE

- Oštećenja koja prolaze kroz gornji sloj laka zbog čega je potrebno ponovno lakiranje
- Nedostatke nije moguće ukloniti poliranjem
- Nezadovoljavajući rezultati prethodnog popravka
- Onečišćenje laka i istrošeni lak zbog vanjskih utjecaja
- Udarci kamenom - ne više od 3 udara na 100cm<sup>2</sup> (10 x 10cm)
- Oštećenja laka zbog folija s natpisima ili naljepnica
- Tragovi vučenja - uobičajeno zbog prolaska kroz autopraonicu

## STAKLA I OSTAKLJENJE

Vjetrobransko staklo i druga stakla



### PRIHVATLJIVO STANJE

- Površinska oštećenja i lagani udarci kamena koji nisu u vidnom polju vozača



Manji udarci kamenom na vjetrobranskom staklu



Lagana strugotina na vjetrobranskom staklu



Rascjep na vjetrobranskom staklu



Rascjep na vjetrobranskom staklu



Loše izvršen popravak udarca kamena na vjetrobranskom staklu



Puknuće u obliku pčelinjeg krilca na vjetrobranskom staklu



Puknuće vjetrobranskog stakla

## STAKLA I OSTAKLJENJE

Vjetrobransko staklo i druga stakla



### NEPRIHVATLJIVO STANJE

- Vjetrobranska stakla koja imaju napuknuća, rascjepe ili druga oštećenja
- Nestručni popravci

## STAKLA I OSTAKLJENJE

Mali stakleni dijelovi



### PRIHVATLJIVO STANJE

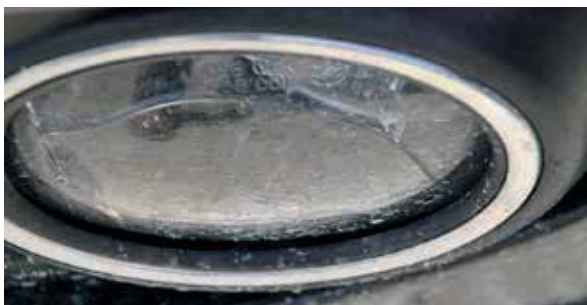
- Tragovi istrošenosti (npr. udarci kamenom, strugotine) bez narušavanja potpune funkcionalnosti vozila i sigurnosti u prometu



Manje površinske ogrebotine



Udari sitnih kamenčića na malim staklenim dijelovima



Oštećena svjetla za maglu



Puknuće malog stakla



Puknuće stražnjeg svjetla



Jake ogrebotine na svjetlu



Prodiranje vode

## STAKLA I OSTAKLJENJE

Mali stakleni dijelovi



### NEPRIHVATLJIVO STANJE

- Tragovi istrošenosti kao npr. lom, propusnost, propadanje zbog vanjskih utjecaja, prodiranje vode, deformacije ili ogrebotine kojima se narušava potpuna funkcionalnost vozila i sigurnost u prometu

# KOTAČI

Gume



## PRIHVATLJIVO STANJE

- Gume koje nisu jednostrano istrošene, nisu oštećene i zadovoljavaju standarde sigurnosti na cestama
- Minimalna dubina profila kod ljetnih guma  $\geq 1,6$  mm te kod zimskih guma/cjelogodišnjih guma  $\geq 4$  mm
- Vozilo na ljetnim gumama
- Vozilo na zimskim gumama (ljetne gume priložene)



Dubina profila > 4 mm



Ispuhana guma



Istrošene gume



Oštećene gume



Mjehur na gumi



Strano tijelo

## KOTAČI

Gume



### NEPRIHVATLJIVO STANJE

- Gume koje su oštećene (npr. ispuhčenja, rascjepi, kočione obloge, nazubljeni dijelovi) i/ili su neravnomjerno istrošene
- Gume koje više nisu u skladu sa standardima sigurnosti na cesti
- Dubina profila kod ljetnih guma < 1,6 mm, a kod zimskih i cjelogodišnjih guma < 4 mm
- Vozilo na zimskim gumama (ljetne gume nisu priložene)
- Značajna istrošenost materijala na stijenkama gume
- Pogrešna dimenzija guma

## KOTAČI

Naplatci



### PRIHVATLJIVO STANJE

- Strugotine i lagane ogrebotine na prirubnici naplatka  $\leq 3$  cm



Ogrebotine na naplatku duljine  $\leq 3$  cm



Manja ogrebotina na naplatku



Aluminijski naplatak na više mjesta izgreben



Deformirani naplatak



Jako oštećen aluminijski naplatak



Nije originalni naplatak

## KOTAČI

Naplatci



### NEPRIHVATLJIVO STANJE

- Naplatci koji su jače izgrebeni (ogrebotine > 3 cm)
  - s puknućima
  - kod kojih je prirubnica deformirana
  - kod kojih postoji sigurnosni rizik
- Izražena puknuća i deformacije
- Nedostaju brave na kotačima i vijci za kotače
- Nedostaju originalni naplatci

## KOTAČI

Poklopci kotača



### PRIHVATLJIVO STANJE

- Poklopci kotača koji su površinski izgrebeni, ali nemaju napukline
- Strugotine na poklopcima kotača duljine  $\leq 5$ cm



Manje pojedinačno oštećenje



Puknuće ukrasnog poklopca



Puknuće ukrasnog poklopca



Ukrasni poklopac jače izgreben

## KOTAČI

Poklopci kotača



### NEPRIHVATLJIVO STANJE

- Poklopci kotača koji su jače izgrebeni (> 5 cm)
- Poklopci kotača koji su deformirani i/ili oštećeni
- Poklopci kotača nedostaju ili nisu u skladu sa stanjem isporuke (original)

## UNUTRAŠNJOST VOZILA

Sjedala



### PRIHVATLJIVO STANJE

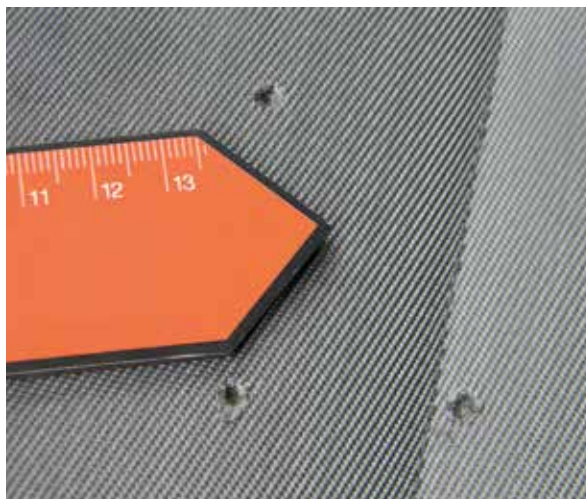
- Sjedala koja su uobičajeno istrošena i vidljive su manje izgrebenosti, ali bez oštećenja kao što su rezovi, oštećenja nastala od cigareta (rupice) i sl. te su u potpunosti funkcionalna



Sjedala bez nečistoća



Nagorjela rupica u sjedalu



Rupe u sjedalu



Pukotina u sjedalu



Onečišćenje na sjedalu

## UNUTRAŠNJOST VOZILA

### Sjedala



#### NEPRIHVATLJIVO STANJE

- Oštećenja kao što su rezovi, oštećenja nastala od cigareta (rupice), pukotine, rupe, napuknuća
- Deformacije oblikovanih dijelova
- Prekomjerna istrošenost i nečistoće kod kojih postupak čišćenja nema učinak poboljšanja i zbog toga je potrebna zamjena
- Oštećenja na sigurnosnim pojasevima ili sigurnosnom mehanizmu
- Promjene boje ili nečistoće koje zahtijevaju profesionalno čišćenje
- Plijesan ili pojava neugodnog mirisa
- Oštećenja koja su nastala od naljepnica i/ili natpisa
- Dijelovi koji nedostaju (npr. nasloni za glavu, redovi sjedala)

## UNUTRAŠNOST VOZILA

Unutarnje obloge



### PRIHVATLJIVO STANJE

- Obloge koje pokazuju uobičajene znakove istrošenosti
- Plastični materijal na kojem su vidljive samo površinske ogrebotine
- Uobičajena istrošenost podne obloge



Istrošena unutarnja obloga



Mala ogrebotina na unutarnjim oblogama



Izgrebenost stražnje obloge



Oštećeni plastični dio



Rupa na unutarnjoj oblozi



Izgrebeni upravljač



Oštećena obloga vrata



Strgana obloga

## UNUTRAŠNOST VOZILA

Unutarnje obloge



### NEPRIHVATLJIVO STANJE

- Dijelovi obloga koji su jače izgrebeni i/ili sastrugani
- Dijelovi obloga s napuknućima, rupama, pukotinama i/ili deformacijama
- Pukotine ili odvajanje od brtve vrata i/ili zaklopca
- Promjene boje ili nečistoće koje zahtijevaju zamjenu dijela
- Plijesan ili pojava neugodnog mirisa
- Dijelovi koji nedostaju (npr. poklopci, pepeljare)
- Promjene boje ili nečistoće koje zahtijevaju profesionalno čišćenje
- Dlake od životinja

## NADOGRAĐENI DIJELOVI I PROŠIRENJA

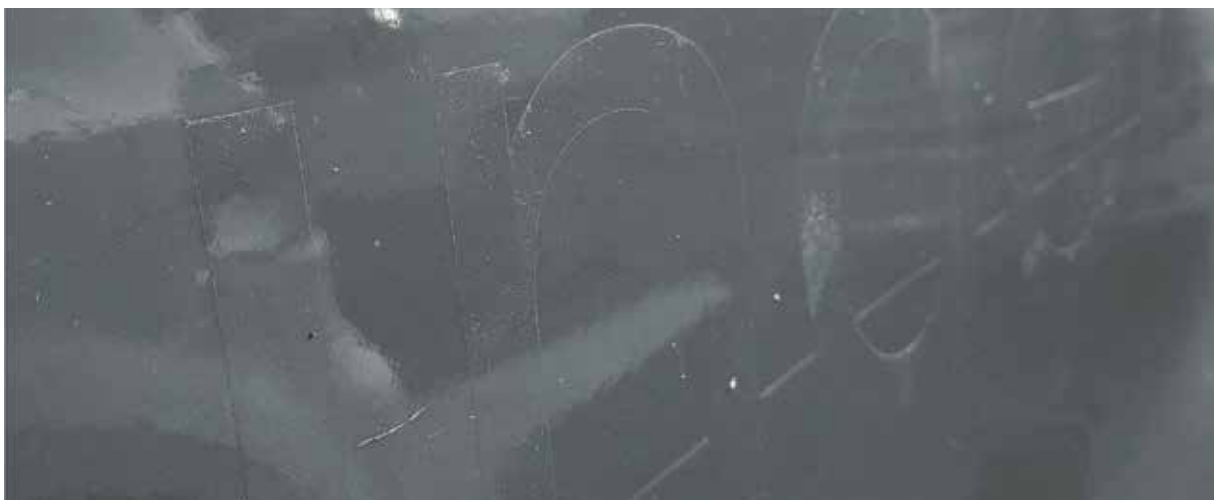


### PRIHVATLJIVO STANJE

- Folije uklonjene bez ostataka
- Ogrebotine koje nisu u vidnom polju putnika u vozilu



Uklonjena folija bez ostataka



Oštećenja laka zbog lijepljenja folija



Pribor montiran na upravljačkoj ploči

## NADOGRAĐENI DIJELOVI I PROŠIRENJA



### NEPRIHVATLJIVO STANJE

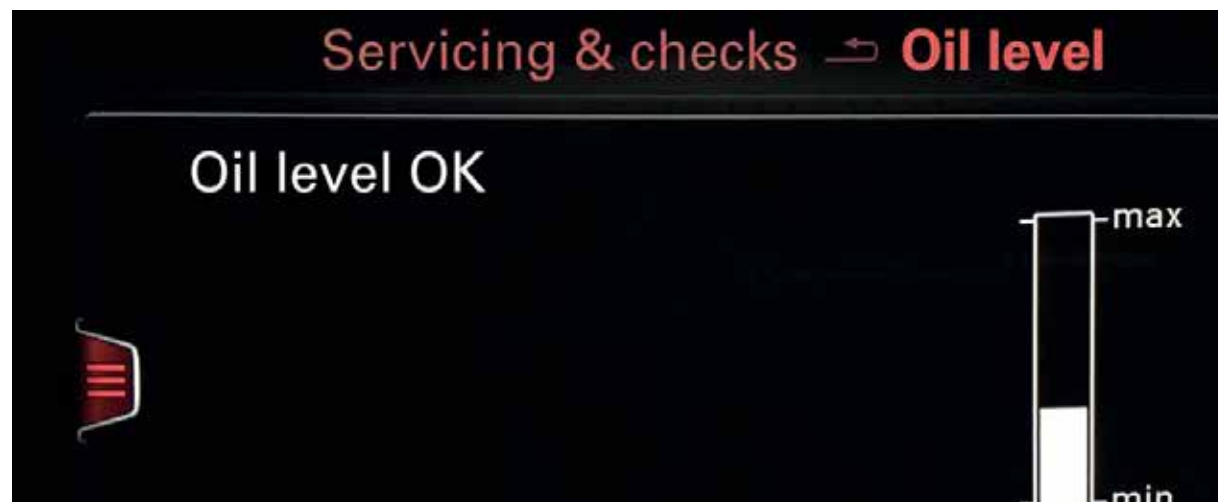
- Promjene na vozilu koje više nije moguće dovesti u prvobitno stanje (npr. izbušene rupice)
- Ozbiljnija oštećenja kao što su ogrebotine, izbušene rupice i/ili prekomjerna istrošenost u vidnom polju korisnika vozila
- Oštećenja koja nastaju od naljepnica i/ili natpisa

## STANJE MEHANIKE I ELEKTRIKE



### PRIHVATLJIVO STANJE

- Bez nedostataka



Zamjena ulja unutar intervala



Uredan servis i zamjena ulja



Prekoračen rok za inspekcijski servis



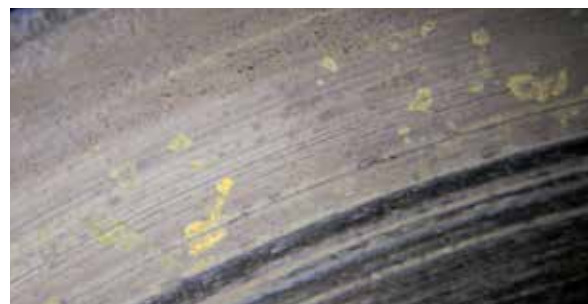
Obavijest za dospjeli servis



Obavijest za dospjeli servis



Potreban pregled vozila



Pojava korozije na disku kočnice

## STANJE MEHANIKE I ELEKTRIKE



### NEPRIHVATLJIVO STANJE

- Prekoračenje servisnih intervala i termina održavanja
- Sveštete uzrokovane prekomjernom eksploatacijom mehaničkih (npr. kočnica) i/ili električnih (npr. alternator) sustava vozila

## DIJELOVI KOJI NEDOSTAJU



### NEPRIHVATLJIVO STANJE

Dijelovi kao što su:

- Ključevi
- Upute za uporabu
- Dokumentacija vozila
- Nepostojeći ili neispravni alat za samostalne popravke
- Polica prtljažnika
- Navigacijska karta na CD/DVD/SD mediju
- Gume (u kompletu s naplaticima, vijcima za kotače, bravama, rezervnim gumama, kompletom Tire Mobility Set)
- Dizalica



---

**ŽELIMO VAM SIGURAN I SRETAN PUT!**





Porsche leasing d.o.o.  
Velimira Škorpika 21, 10090 Zagreb  
Tel.: +385 1 3473 600  
[Porscheleasing.com.hr](http://Porscheleasing.com.hr)